

## Triggermodul MRP

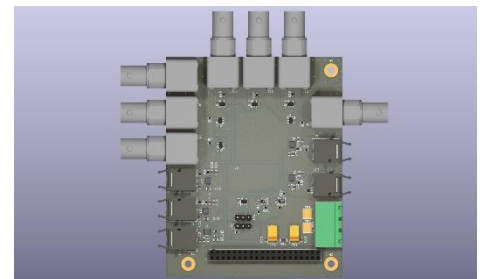
### Elektrische und technische Daten

#### Versorgung

Eingangsspannung	5V
Maximaler Stromverbrauch	250 mA

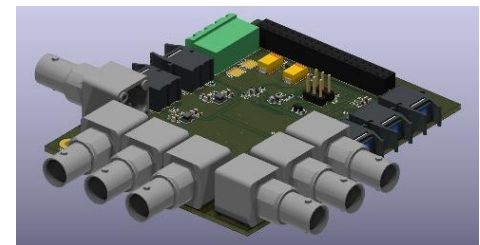
#### Eingänge

Optische Eingänge	1
Wellenlänge	650nm
Empfänger	AFBR-2624Z
Coaxiale Eingänge	1
Logiklevel	5V
Maximale Eingangsfrequenz	1 MHz



#### Ausgänge

Optische Ausgänge	4
Wellenlänge	650 nm
Transmitter	AFBR-1624Z
Coaxiale Ausgänge	6
Logiklevel	5V



#### Konfigurationen\*

<b>Konfiguration 1</b>	Optischer Eingang verteilt auf alle coaxiale Ausgänge
<b>Konfiguration 2</b>	Coaxialer Eingang verteilt auf alle optischen Ausgänge
<b>Konfiguration 3</b>	Modul ist gestapelt und empfängt den Trigger vom Basismodul

\*Konfigurationen sind über Jumper auswählbar